



みなさんこんにちは！いかががお過ごしでしょうか！あの寒さはどこへやら。4月になり、すっかり春ですね。上着を着るかどうか迷う日もあるくらい、ポカポカしてきました。春といえばお花見です！満開の桜、ごちそう、お酒：最高ですね！春は歓迎会などもあり、お酒を飲む機会がグッと増えると思います！呑んだら飲むのが水素水。しっかり水分と水素を摂って二日酔い対策をしましょう！

水素濃度の大事なコト

水素水を選ぶときに絶対に注目したいのは…そう、水素濃度です。「キョラビの水素濃度って他の水素水と比べてどうなの？」と思われる方も多いはず。と、いうことで！今回はとっても大事な「水素濃度」についてピックアップします！

水素濃度は1.6ppmが限界

ご存知かもしれませんが、水素が水に溶ける飽和濃度は“1.6ppm”です。飽和とは「いっぱいいっぱいの状態」のこと。つまり、水素は1.6ppm以上は水に溶かすことができないのです（常温・常圧時）。

ときどき、この飽和水素濃度1.6ppmを大きく超えた数値を公表している水素水

を見かけますが、これはおそらく、充填時のこと。

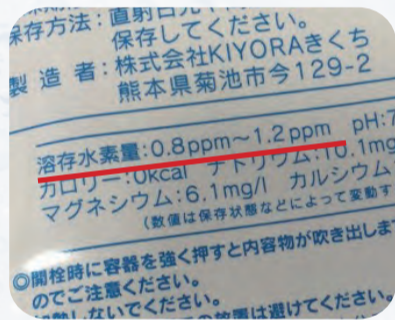
メーカーの多くは水に水素を溶かし込むときに「圧力」をかけます（キョラビもその製法です）。そして、実際に圧力をかけて水素を溶かし込んでいる最中は、2.0ppmを超えたり、それ以上になるのは普通です。右の画像はパッケージに充填される前のキョラビ。この時点の水素濃度は1.6ppmを超えています。数秒後には1.6ppmに戻ってしまいます。全ての水素水は、充填時には水素濃度1.6ppmにまで下がっていると考えると間違いありません。



水素濃度1.6ppmを超えた過飽和水素水のキョラビ

キョラビの水素濃度は高い？低い？

私たちが正式に発表しているキョラビの水素濃度は0.8ppm~1.2ppmです。あれ？キョラビの水素濃度って低い？と思った方も多いはず。確かに、水素濃度は1.6ppmが最大ということを考えると、一見低い数値に見えてしまいますよね。しかし、結論をいうと、この水素濃度は高いです。その理由はこの数値が、賞味期限までの水素濃度だからです。



大事なのは充填時の水素濃度ではない！

充填時の水素濃度が“1.6ppm”というメーカーは沢山ありますが、それは水素水のメーカーであれば「当たり前」の数値。大事なのは「お客様の手元に届くときの水素濃度」と「賞味期限までの水素濃度」です。私たちが公表しているキョラビの水素濃度0.8ppm~1.2ppmというのは、『キョラビがお客様の手元に届いてから、賞味期限までの水素濃度』です。実は賞味期限まで、この水素濃度を保持し続けるのは大変難しいことです。キョラビは特殊構造のアルミパウチの採用、原水のナノ化など、様々な努力によってそれを達成しています。水素濃度は水素水の重要ポイント。これからも私たちは正直に水素濃度を伝えていきます。



約100店舗で販売中！



特報

ナチュラルローソン

この販売店はこちら！

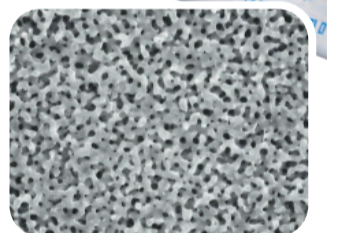


ナノ水素水キョラビ&水素ゼリーキョラビをナチュラルローソンで販売しています！主に首都圏約100店舗での販売になります。ナチュラルローソンといえば、その名前のとおり「自然志向」をコンセプトに「安心・安全」へのこだわりをはじめ、人間本来の豊かさを提供してくれる新しいスタイルのコンビニエンスストアです！女性に大人気で、ネットでも話題になっています。そのナチュラルローソンに選ばれた、こだわりの水素水&水素ゼリー。店舗に立ちよつた際は是非、キョラビを探してみてください！

ナノ水素水のナノって何ナノ??

ナノ化すると水が軟らかくなる！

普通の水はH₂Oがいくつも連なった塊の状態が存在しています。水の「ナノ化」とは簡単にいうと、その塊をバラバラにして小さくすることです。キョラビは原水をSPGフィルターという特殊なフィルターに通して「ナノ化」しています。「ナノ化」された水はまるやかな飲み口になり、独自の「なめらかさ」が生まれます。元々軟水のキョラビが、さらに軟らかくなったように感じるのです。



SPGフィルターの孔(あな)の拡大図

ナノ化すると水素が抜けにくくなる！

水を「ナノ化」することで、水素が抜けにくくなることがわかっています！調べた結果「ナノ化」している水素水と、していない水素水では水素の溶存量や保持率の結果に大きな違いができました。数ある水素水の中でも水素が抜けにくいのがキョラビの自慢です。



大神社長の

おしゃべりを

少々

先日、書籍をいただき、そのタイトルが面白かったので一気に読みました。「ごきげんな人は10年長生きできる」副題が「笑う門には福来るが科学になった」私の大好きな言葉が並んでおります(笑)。慶應義塾大学医学部の教授、坪田一男先生の著書です。この先生はアンチエイジングや眼科の第一人者であることは日本の医学界では常識！という方です。

私が常に「ごきげん人間」であることはこのコラムを読んでくださっている方はご存じだと思いますが、それでも会社を経営していると、判断に迷うことがあるのは事実です。そんなときはまず一旦忘れる！テレビだろうとなんだらうと、とにかく笑う！おいしくビールをいただく！仲間と爆笑する！そんなことを1~2日やるわけです。そうすると自然と答えが出てくるんです(笑)。

それでも迷うときは、①私はどうしたいのか？②社員が幸せになるには？③会社が良くなるためには？④お取引先など関係者のためになるには？⑤そして見ず知らずの人が幸せになるには？⑥社会全体のためになるには？と心を広げていくと意外と答えは単純なものなんです。

判断に迷うというのは頭や心の中がごちゃごちゃしているからなんだろうと思っています。それをあてもないこうでもないところを回っていると、ますます迷路に迷い込みます。私は①から順番に捨てていくんです。まず自分を捨てる。その次は社員。その次は会社と、実は大切なもの順に捨てていくんです。あくまで頭の中で、ですよ(笑)。

経営者が自分のことばかり考えているようでは、社員はうんざりします。社員がうんざりしているようでは、会社はうまくいきません。うまくいってない会社は守りにはいり、社会の役に立つという会社としての存在意義をいつの間にか忘れてしまいます。要するにバラトックスです(笑)。ウイキペディアで「バラトックス」を検索すると「一見正しように見える前提と、妥当に見える推論から、受け入れがたい結論が得られること」となっています。自分が大事。社員が大事。会社が大事。一見正し(間違ってはいませんが…)な前提ですが、だからこそ社会の役に立つことを考えなければ、守りたいものも守れない。これが受け入れがたい結論。いわゆる真実なのでしょうね。

笑う門には福来るも同じようなもので、あの人は幸せだから笑っていられる・・・と思いがちですが、笑っている人だから幸せになれる！が真実なのです！(笑)。

KIYORA きくちの 社員紹介

経営企画部

吉田 健斗

今回紹介するのは経営企画部の吉田健斗さん。現在入社4年目、24歳の若手社員です！この「キヨラビ通信」を作成しているのも吉田さん！さっそくインタビュー！



普段はどんな業務をしていますか？

普段はお客様に向けたチラシや、イベント等で使用するポスターなどの作成、たまに商品デザイン、そして今、皆様が目を通してきている「キヨラビ通信」の作成など、主に広告物に関係する業務を任されています。雑誌やテレビなどメディアへの対応も受けています。他にも展示会などのイベントがあったときはスタッフとして参加しますし…色々経験させていたれています（笑）。

仕事のやりがいを教えてください！

ハローキティとコラボした水素水や水素ゼリー、くまモンとコラボした水素水などの商品デザインを担当したのですが、自分がデザインした商品が世に出たときは何ともいえず、

感慨深いですね。その商品を手につけた人が「かわいい！」と言っている姿を見ると、心の中で思わずほくそ笑んでしまいます（笑）。



吉田さんがデザイン担当したハローキティ水素水

あと「キヨラビ通信」への感想がときどき届くのですが、「毎月、楽しみにしています。」といったような感想をいただけたときは、とても嬉しいですね。そりやもう、とても嬉しいです。届いた感想にはすべて目を通していただいています。



吉田さんからみてKIYORAきくちはどんな会社ですか？

僕が入社してもう3年以上が経ちますが…未だかつて社内にも重苦しい雰囲気や漂ったところを見たことがありません（笑）。これは単に「明るい会社」という表現でもいいのですが、それよりも「健やかな会社」と表現したほうがしっくりきます。企業として常に健全な方針、健全な考え方。そのマインドが社員にも波及して、健やかな雰囲気創られていくのではないのでしょうか。

ただ、まだまだ若い会社ですので、様々なことが手さぐり状態のことがよくあります（笑）。そこを社員たちが力を合わせて突破し、会社と社員とが共に成長していく。そういう姿も見えていて魅力的な会社です。

休日はどう過ごしていますか？

休日ですか…。僕は普段あまりお酒も飲まないですし、そんなにアクティブでもないの…休日は同僚とカラオケに行ったり、喫茶店でお茶をしたりしてますね（笑）。あとは、読書が趣味なので、古本屋で1時間程、時間をかけて1冊の本を選んだりしています…（笑）。古い言葉遣いが好きなので、古い小説を多く読みます。あとは経済・経営に関する本ばかり読んでいますね。このように、休日は身体をできるだけ動かさないように努めています（笑）。



お客様に向けて一言お願いします。

「キヨラビ通信」をお読みいただいている皆様！いつもありがとうございます！会社や商品の魅力、皆様が知りたい水素の情報などが「キヨラビ通信」を通して、お伝えできているならば幸いです！

少し話は変わりますが、3年以上も「キヨラビ通信」の編集をしていると、最近ではネタ不足に陥ることもしばしば…（笑）。なので、皆様。「こんな情報が欲しい！」「こんな企画どうだろう！」など、ご意見・ご要望があれば、是非教えてください！お待ちしております！



商品に歴史あり！

くまモンキヨラビ 第2弾

前回紹介したくまモンキヨラビ（第1弾）の発売開始から約1年後。さすがくまモン！大好評につき、第2弾を作成！期間限定で販売しました。第2弾ということでパッケージはもちろんリニューアル！

といってもそんなに簡単にいかないのがパッケージデザインです。

第1弾と同じく、約20種類ほどの案を出しましたがどれも何だかしっくりこない…。

悩む悩むパッケージデザイン…。キヨラビのマークの上に単純にくまモンを配置しただけでは面白くない…。何か工夫せねば…。ということで締切期限ギリギリに（笑）閃いたのが、くまモンの雰囲気に合わせた手書き風デザイン！今までのキヨラビのシンプルでスタイリッシュなイメージを捨て去り、思いっきり可愛くしてみました！

ちなみにこのデザイン…熊本県庁の方から「これまでに見たくまモンデザインの商品の中で一番カワイイです！」と絶賛されました！そんな熊本県庁お墨付きのデザインのお陰か、さらなる大好評だったくまモンキヨラビ第2弾。期間限定ということで、もう販売はしていませんが、もしかしたら、そろそろくまモン第3弾がある…かも！？



編集後記

今回の社員紹介は僕でした！読んでいただけたでしょうか？僕が入社してから、早くも3年以上が経ちました。いやあ…光陰矢の如し、です。入社当時はまだ「水素水」は世間にそこまで認知されていませんでした。健康意識の高い方が、やっと知ってくらいます。しかし、それからテレビや雑誌など、多数のメディアで水素水が紹介され、水素水の認知度はグッと上がってきました。スーパーやドラッグストアでもちらほら見かけるようになるなど、昔に比べると水素水はずっと身近な存在になってきています。最近では水素水を知らない人のほうが少なくなってきたかもしれません。すると、さらに3年後には、水素水を知らない人はいなくなっているかもしれませんね！私たちの目標は日本中、世界中の人に水素水を飲んでもらうこと！まるで絵空事のような遠い目標ですが、本気で思っています！千里の道も一歩から。KIYORAきくちはお客様一人ひとりを大切にしていきます！

（吉田健斗）

キヨラビ通信へのご意見 ご感想をお待ちしております

キヨラビ通信へのご意見、ご感想をお寄せください。商品の体験談なども、お待ちしております。（キヨラビ通信に掲載する場合があります。ペンネーム、年齢、性別をお知らせいただけると幸いです。）

宛先 〒861-1303

熊本県菊池市今129-12
（株）KIYORAきくち
「キヨラビ通信」係

メール koho@kiyora-kikuchi.com

FAX 0968(41)4877

キヨラビ通信 2016年4月号
発行人 株式会社KIYORAきくち
編集 吉田健斗
校正 吉田斉巨

■内容について、無断で転載、複製することは禁じられています。

■お問い合わせについては、本社広報まで